

### Verdens strengeste merkevareordning for helse?

En av NAAFs mange oppgaver er å veilede forbrukere i valg av produkter med minst mulig helserisiko. Vi tar utgangspunkt i å unngå plager for de med astma, allergi eller annen overfølsomhet og dermed blir produktene også meget helsevennlige for alle andre. Samtidig skal NAAF med sin merkeordning påvirke produsenter til å lage stadig flere og mer helsevennlige produkter.

### NAAFs logo skal hjelpe forbrukere å velge

Produkter i dag merkes med mange forskjellige merker. Det er lett å bli forvirret som forbruker. Norges Astma- og Allergiforbund har en merkeordning med relativt få utvalgte produkter. Vårt merke gis til de produkter som vi vet er gunstige for alle de med astma eller allergi og alle andre som er opptatt av å forebygge sykdom.

### NAAF har strenge helsekriterier - vi forlanger også miljømerke

De offentlige merkeordningene, som Svanen og EU-blomsten, gjør en god jobb med å ta hensyn til miljøaspekter. Derfor forutsetter vi nå at alle produsenter som vil ha vårt merke i tillegg må tilfredsstille deres kriterier. Det har dessuten vist seg at det er mulig å påvirke produsenter til å lage enda mer helsevennlige produkter enn det som ofte er tilfellet med miljømerkede produkter. Det er stor forskjell på helseeffekter av produkter og forbrukerne ønsker veiledning for å unngå negative helseeffekter. Derfor har vi en egen merkeordning som fokuserer på viktige helserelaterte krav og som til dels er mye strengere enn de andre merkeordningene.

### Eget produktvurderingsutvalg

Veldig mange produkter oppnår aldri NAAF-merket og noen mister det fordi ny kunnskap avslører at tidligere akseptable ingredienser ikke lenger kan godkjennes. Vurderingene gjøres av et eget produktvurderingsutvalg bestående av ledende eksperter innen blant annet arbeidsmedisin og allergi. Ekspertene baserer sine vurderinger på alle aktuelle offentlige vurderingskriterier, også aktuelle miljøkriterier, men går ofte mye lenger når det gjelder relevante helsevurderinger. Dette skjer både ved at de fra oss i NAAF er bedt om å stille strengere krav enn nasjonale og internasjonale myndigheter for en rekke stoffer, og ved at ekspertene alltid bruker siste tilgjengelige vitenskapelige informasjon.

På denne måten blir NAAFs merkeordning blant verdens strengeste med hensyn til helseeffekter av produkter.

# Nå kan du bo i huset mens du maler!





# Hva betyr dette merket for deg som skal male?

## Maling kan avgi helseskadelige stoffer

Maling er sammensatt av forskjellige råstoffer. Hva malingen inneholder varierer fra maling til maling. Når maling tørker damper en del stoffer av til omgivelsene, stoffer mange kan reagere på. Sens fra Jotun avgir i hovedsak vann til omgivelsene.

Avdamping fra maling har vært såpass helsefarlig at NAAF i mange år har sagt nei til i det hele tatt å vurdere maling.

Med Sens har man satt en helt ny standard. Jotun har utviklet en maling som trygt kan anbefales for alle, også de med astma, allergi eller liknende plager.

## Helsekrav er strengere enn miljøkrav

Mange malingstyper har hatt miljømerkene i flere år (Svanen og EU-blomsten). I figur 1 ser man totale mengder avdamping fra de vanligste interiørmalingene. Flere av de med høye mengder avdamping har miljømerke. Faktisk stiller ikke miljømerkene noen krav til mengden total avdamping som er tillatt for å oppnå merket.

For at malingsprodukter i det hele tatt skal bli vurdert av NAAF er det et krav at de tilfredsstiller krav for miljømerking.

## Meget strenge krav fra NAAF

For å ivareta forbrukernes helse, stiller vi mye strengere krav enn gjeldende krav til miljømerking. De viktigste kravene fra NAAF er:

- Minimal avdamping allerede under påføring av malingen
- Ingen formaldehyd eller formaldehydavspaltende stoffer
- Tillatt mengde konserveringsmidler må være lavere enn EUs krav satt for kosmetikk
- Kun vann som løsemiddel
- Ubetydelig lukt under påføring og tørk

## Hva måtte Jotun gjøre for å tilfredsstille kravene?

Jotun utviklet en ny teknologisk plattform basert på en helt ny akryl-variant som gjennomgår et ekstra rensetrinn i produksjonsprosessen. De måtte i tillegg fremskaffe ekstra rene råstoffer og finne en helt spesiell sammensetning av konserveringsmidler. Alt dette for å tilfredsstille NAAFs strenge krav til helsevennlig maling.

## Hva betyr dette for deg?

Med Sens maling kan man oppholde seg i rommet mens det males og man kan ta rommet i bruk allerede neste dag.

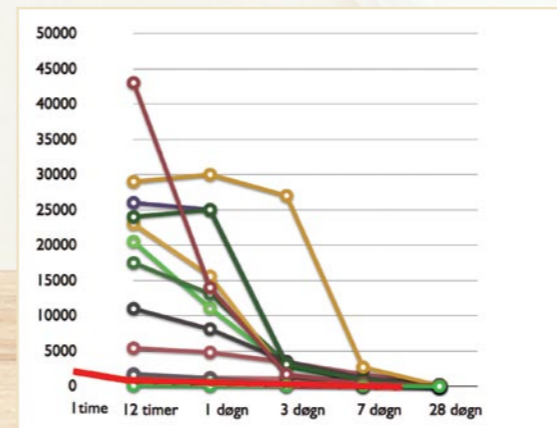
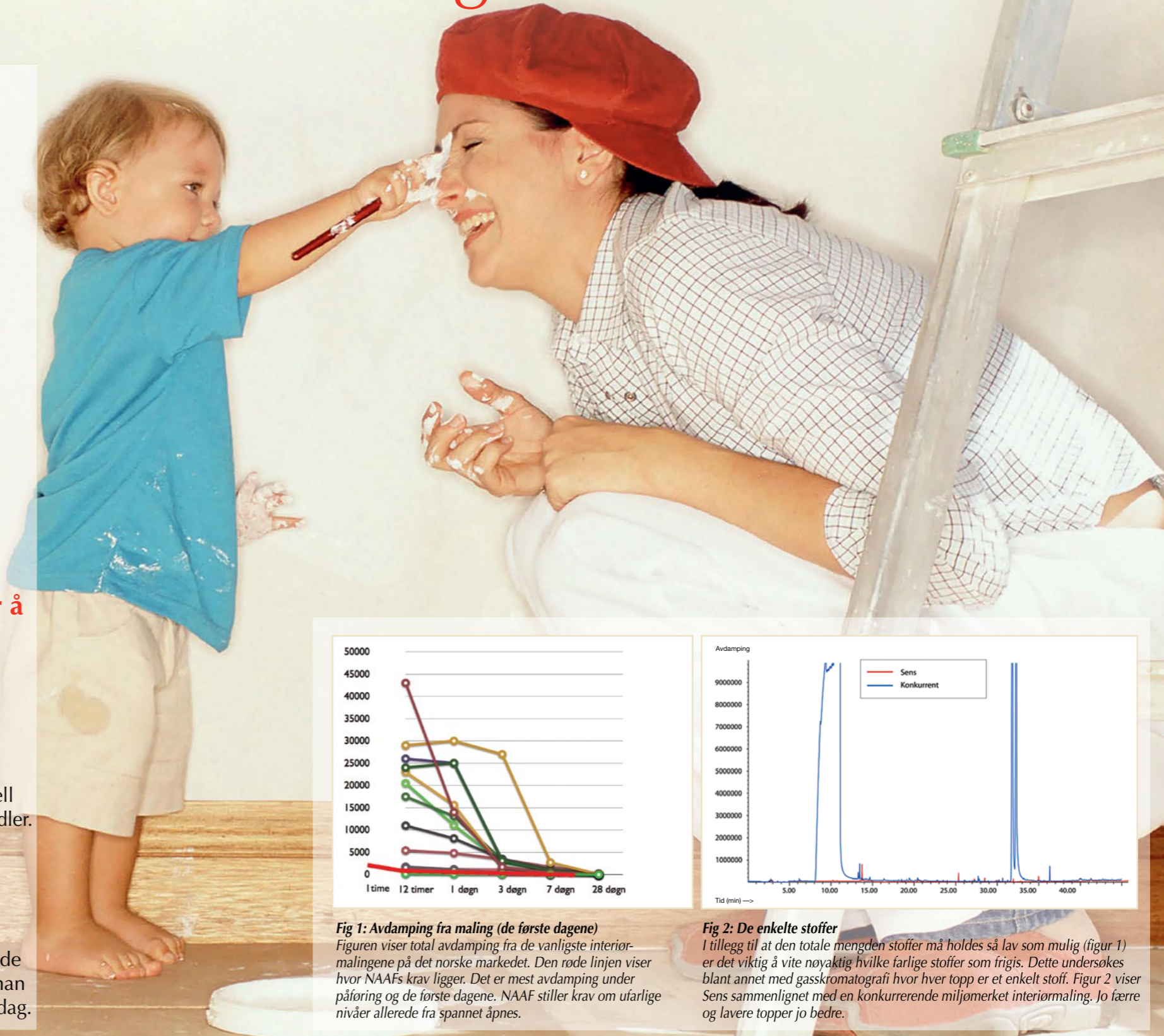


Fig 1: Avdamping fra maling (de første dagene) Figuren viser total avdamping fra de vanligste interiørmalingene på det norske markedet. Den røde linjen viser hvor NAAFs krav ligger. Det er mest avdamping under påføring og de første dagene. NAAF stiller krav om ufarlige nivåer allerede fra spannet åpnes.

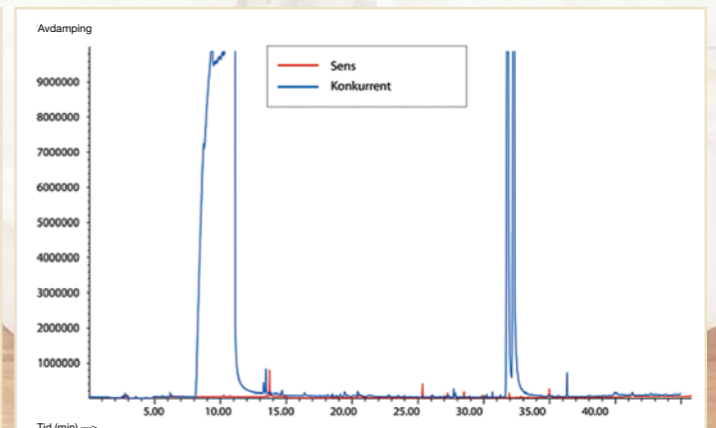


Fig 2: De enkelte stoffer I tillegg til at den totale mengden stoffer må holdes så lav som mulig (figur 1) er det viktig å vite nøyaktig hvilke farlige stoffer som frigis. Dette undersøkes blant annet med gasskromatografi hvor hver topp er et enkelt stoff. Figur 2 viser Sens sammenlignet med en konkurrerende miljømerket interiørmaling. Jo færre og lavere topper jo bedre.

## Hva er forskjellen på NAAF- og AAS-merket maling?

Astma och Allergiförbundet i Sverige (AAS) godkjenner i dag en rekke malingstyper. AAS tar kun stilling til avdamping først fire uker etter at malingen er påført. Slik anbefales maling som ikke ville vært godkjent av NAAF, fordi NAAF setter kravene til avdamping allerede fra man begynner å male. NAAF har flere andre krav som AAS ikke har blant annet til lukt, mengde og type konserveringsmidler, begrenset mengde ammoniakk og renhet av råstoffene som inngår i malingen.



*NAAF gjør Norge friskere*